A yellow pencil is positioned diagonally across the lower half of the image, pointing towards the bottom right. In the background, a stack of books is visible, with the pages of the top book slightly blurred. The overall scene is set against a light, neutral background.

Come si fa una ricerca scolastica *nell'epoca di Internet*

ilcastelloerrante.wordpress.com

Per prima cosa...

- ...occorre individuare con chiarezza l'argomento della ricerca



Poi...

- ...dobbiamo cercare il materiale

Libri
(Enciclopedie o altri)

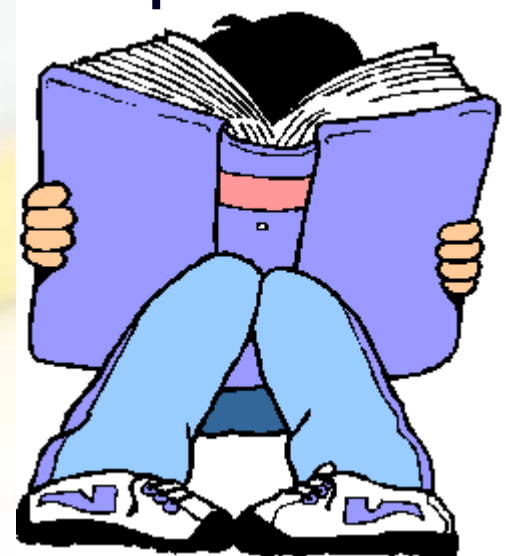


Internet



A questo punto...

- Occorre selezionare gli articoli o le voci che ci possono interessare e...
- Leggerli con attenzione!
- Se possibile, sottolineare le parti più importanti



Dopo un'attenta lettura...

- Decidere quali parti degli articoli vogliamo inserire nella nostra ricerca
- Organizzare i materiali in una scaletta
- Eliminare le parti non pertinenti
- Riassumere o riscrivere con parole semplici i brani selezionati



Infine...

- Cucire insieme i vari pezzi in un unico articolo, ovvero....
- La nostra ricerca!



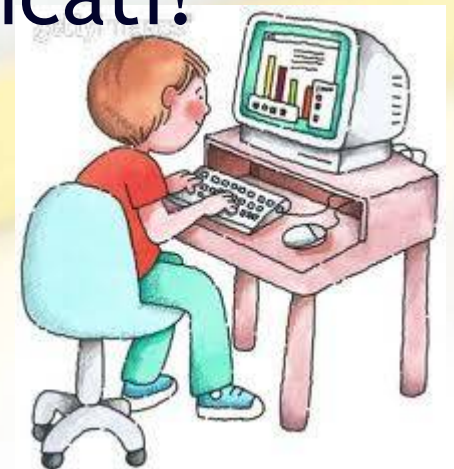
Non dimentichiamoci di...



- Rileggere bene tutto!
- Controllare se le varie parti sono ben collegate tra loro.
- Inserire, se ne abbiamo la possibilità, alcune immagini.
- Citare le fonti (bibliografia, sitografia)

Curiamo la presentazione!

- Scriviamo tutta la ricerca con un unico font e con la stessa grandezza
- Solo il titolo può essere più grande e colorato
- I margini devono essere giustificati!



Qualche suggerimento

- Non tutti i siti sono utili!

Google le muse Cerca

Circa 722.000 risultati (0,47 secondi) Ricerca avanzata

Tutto
Immagini
Video
Notizie
Più contenuti

Cerca nel Web
Cerca solo nelle pagine in Italiano
Pagine straniere tradotte

Visual standard
Siti con immagini
Più strumenti

Muse (mitologia) - Wikipedia ☆
Le Muse (in greco: Μοῦσαι, -ῶν; in latino: Mūsae, -arum) sono 9 personaggi della mitologia greca e romana, figlie di Zeus e di Mnemosine o Memoria, o, ...
Mito - Origini - Culto - Iconografia
it.wikipedia.org/wiki/Muse_(mitologia) - Copia cache - Simili

Home - Associazione Le Muse ☆
[Rezzato, BS] Annunci di animali in cerca di casa, raccolta fondi per il canile che gestiscono, possibilità di adozioni a distanza.
www.associazionelemuse.com/ - Copia cache - Simili

Teatro delle Muse - Ancona ☆
Presenta la struttura, il programma degli spettacoli, prezzi e modalità di prenotazione dei biglietti, anche online. Include rassegna stampa, galleria ...
www.teatrodellemuse.org/ - Copia cache - Simili

Le Muse orologi relojes vintage watches ☆
vendita e riparazione orologi d'epoca da collezione.
www.lemuseonline.com/ - Copia cache - Simili

Il mito delle muse Calliope Clio Erato Melpomene Polimnia Talia ... ☆
Le muse sono figlie di Zeus e di Mnemosine (a sua volta figlia di Urano e di Gaia), il cui nome vuol dire memoria, perché era appunto la personificazione ...
www.sullacrestadellonda.it/mitologia/muse.htm - Copia cache - Simili

Associazione Culturale Le Muse Novae ☆
[Genova] Presenta le varie iniziative che spaziano da corsi didattici, all'esecuzione di concerti, laboratori, produzioni artistiche.
www.lemusenovae.it/ - Copia cache - Simili

Immagini relative a le muse - Segnala immagini non appropriate

LeMuse on Etsy ☆ [Traduci questa pagina]
11 Sep 2009 ... LeMuse. \$99.00 USD. Milk and honey Muse dress · LeMuse. \$69.00 USD ...
LeMuse. \$125.00 USD. Green le Neige Muse dress · LeMuse. \$99.00 USD ...
www.etsy.com/shop/LeMuse - Copia cache - Simili

Hotel Le Muse - Bastia, Assisi ☆
Holiday farmhouse apartments located in the hills near Assisi offer a unique view into rural farm life and a base for travel to Umbria and Tuscany.
www.hotellemuse.com/ - Copia cache - Simili

Si

Si

Si



Qualche suggerimento



- Come scegliere tra le varie fonti?

Fonte 1

Il castello è un complesso composto di uno o più edifici fortificati, tipico del Medioevo e del Seicento, costruito per ospitare una guarnigione di soldati, con il loro comandante (il castellano) e i suoi familiari. Esso sorge solitamente in un luogo strategico, in posizione elevata e facilmente difendibile. Il nome odierno deriva da *castellum*, a sua volta da *castrum*, insediamento militare.

Fonte 2

La parola castello deriva dal diminutivo del latino *castrum*, quindi un castello è un piccolo castrum. Senza stare a scomodare la storia romana, diciamo che "*castrum*" significava "luogo fortificato", scelto e allestito in maniera tale da consentire ad un gruppo armato, di professionisti o no, di resistere, o di resistere più a lungo, o almeno di tentare di resistere, ad un nemico di fronte al quale in campo aperto non avrebbe avuto possibilità di vittoria.

Le due fonti si possono integrare

Il castello è un edificio fortificato, tipico del Medioevo e del Seicento, costruito per ospitare un gruppo armato addestrato a resistere ai nemici di fronte ai quali non avrebbe avuto possibilità di vittoria in campo aperto. Il castello ospitava inoltre il comandante (castellano) e i suoi familiari. La parola castello deriva dal diminutivo del termine latino *castrum*, ovvero "luogo fortificato" o "insediamento militare".

ilcastelloerrante.wordpress.com

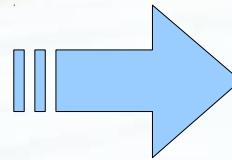
Qualche suggerimento



- Rielabora la fonte a parole tue

http://it.wikipedia.org/wiki/Aiuto:Riformulare_un_testo

« TESTO ORIGINALE: I viaggiatori delle regioni artiche hanno frequente occasione di notare, come lo stato dei ghiacci polari nel principio della state, ed ancor al principio di Luglio, è sempre poco favorevole al progresso dei viaggiatori; la stagione migliore per le esplorazioni è nel mese di Agosto, e Settembre è il mese, in cui l'ingombro dei ghiacci è minimo. Così pure nel Settembre sogliono essere le nostre Alpi più praticabili che in ogni altra epoca. E la ragione ne è chiara; lo scioglimento delle nevi richiede tempo; non basta l'alta temperatura, bisogna che essa continui, ed il suo effetto sarà tanto maggiore, quanto più prolungato. »



« RIELABORAZIONE: Dai resoconti che possediamo, il periodo migliore per effettuare una spedizione artica - ma anche per una escursione alpina - è verso la fine dell'estate, tra agosto e settembre, quando lo scioglimento delle nevi è al suo massimo e le coltri glaciali si sono ridotte al minimo. Uno scioglimento efficace delle nevi invernali richiede, infatti, una temperatura media elevata che si protragga per un periodo sufficientemente lungo. »

E infine ricorda...

- Il semplice “copia e incolla” **non** è una ricerca!

La Cina

La **Repubblica Popolare Cinese** (cinese tradizionale: 中華人民共和國, cinese semplificato: 中华人民共和国, pinyin: Zhōnghuá Rénmín Gònghéguó), anche nota più semplicemente come **Cina** (cinese tradizionale: 中國, cinese semplificato: 中国, pinyin: Zhōngguó, letteralmente «Paese Centrale»), è un Paese dell'Asia orientale, il più popoloso del mondo. La sua capitale è Pechino. Componente dell'Organizzazione delle Nazioni Unite e del Consiglio di sicurezza, del quale è membro permanente con diritto di veto dal 1971.

La superficie della Cina è di 9.671.018 km², il che ne fa lo Stato più esteso dell'Asia orientale; la popolazione è di oltre 1.336.920.000 persone[3], pari a circa il 20% della popolazione mondiale: la Cina è il Paese più popoloso del mondo.

La forma di Stato della Cina è la Repubblica socialista governata da un partito unico, il Partito comunista cinese, e la sua amministrazione è articolata in 22 province, 5 regioni autonome, 4 comuni, e 2 regioni amministrative speciali.

La Cina confina con 14 Paesi: a nord con Russia e Mongolia; a est con la Corea del Nord; a sud con Vietnam, Birmania, Laos, Bhutan e Nepal; a ovest con India, Pakistan, Kazakistan, Tagikistan, Afghanistan e Kirghizistan. Si affaccia inoltre a est sul Mar Giallo e sul Mar Cinese Orientale e sud-est sul Mar Cinese Meridionale.

Dal 1º ottobre del 1949 la Cina ha un sistema di governo socialista e non va confusa con la Repubblica di Cina, più nota come **Taiwan**: entrambe le entità statuali rivendicano sovranità territoriale sull'intero territorio della Cina e delle sue isole, benché a livello internazionale l'entità che riceve il maggior riconoscimento sia la Repubblica Popolare Cinese.